

Váš dopis zn.:  
Ze dne:  
Naše značka: SPU 482746/2019  
Spisová značka: 2RP1969/2016-537205/03/02/01

Vyřizuje.: Ing. Marie Špitálníková  
Tel.: 725950077  
ID DS: z49per3  
E-mail: m.spitalnikova@spucr.cz

Datum: 28. 11. 2019

Město Zásmyky  
Komenského nám. 133  
281 44 Zásmyky

SPU 482746/2019



## Žádost ve věci změny katastrální hranice mezi k. ú. Sobočice a k. ú. Horní Jelčany

Státní pozemkový úřad, Krajský pozemkový úřad pro Středočeský kraj a hlavní město Praha, pobočka Kolín, provádí v katastrálním území (dále jen k. ú.) Horní Jelčany a v částech katastrálních území Hatě a Sobočice komplexní pozemkové úpravy (dále jen KoPÚ) podle zákona č. 139/2002 Sb., v platném znění (dále jen zákon). Usnesení 8b) byl na zastupitelstvu města dne 20. 3. 2019 vysloven souhlas s navrhovaným průběhem měněné katastrální hranice mezi katastrálním územím Sobočice a Horní Jelčany.

**V průběhu projednávání soupisů nových pozemků s vlastníky v rámci KoPÚ došlo k mírné změně průběhu nové katastrální hranice ve srovnání s návrhem projednaným zastupitelstvem dne 20.3.2019 – viz příloha.**

Změnu průběhu katastrální hranice je možné provést dle § 29 zákona č. 256/2013 Sb. o katastru nemovitostí pouze se souhlasem obecních zastupitelstvem dotčených obcí a po vyjádření dotčených vlastníků. Výměry katastrálních území zůstanou zachovány, **navržená změna je co do výměr pro obce v poměru 1:1**. S dotčenými vlastníky byla navržená změna průběhu hranice projednávána současně s návrhem pozemkové úpravy.

Změnou katastrální hranice dojde k odstranění tzv. spůlné hranice silnice na severu řešeného území. Katastrální hranice dále přechází ornou půdou k jihu a je vedena na rozhraní orné půdy a trvalého travního porostu tak, aby zatravněná údolnice připadla celá do k. ú. Horní Jelčany a mohla být provedena směna pozemků v této oblasti z důvodu plánované malé vodní nádrže.

V příloženém nákresu je nově navržená katastrální hranice značena červeně, původní kat. hranice je značena černou čarou, obvod pozemkové úpravy je vyznačen modrou čarou. Dále jsou vyznačeny prvky plánu společných zařízení: odvodňovací průleh růžovou barvou, malá vodní nádrž fialovou barvou.

- 1. Žádáme Vás o projednání nově navrženého průběhu katastrální hranice mezi katastrálními územím Sobočice a katastrálním územím Horní Jelčany na nejbližším zasedání zastupitelstva města.**

2. **Žádáme Vás tímto, aby na nejbližším jednání zastupitelstva města bylo schváleno pověření starostky města podpisem Dohody o změně katastrální hranice mezi Městem Zásmyky a Obcí Bečváry.** Dohoda je potřebná k následnému podání žádosti o vydání rozhodnutí o změně průběhu katastrálních hranic je potřebná dohoda obcí, kterou přikládáme k této žádosti.
  
3. **Dále žádáme o podpis Dohody o změně katastrální hranice mezi Městem Zásmyky a Obcí Bečváry starostkou města a to v šesti vyhotoveních, dohody, prosím, opatřete razítkem města a předejte všechna vyhotovení zpět na pobočku (po dohodě je může vyzvednout pracovník pobočky), aby mohl být následně zajištěn podpis Obce Bečváry. Následně Vám bude zasláno jedno vyhotovení Dohody, podepsané oběma obcemi.**

Při písemném styku uvádějte prosím číslo jednací/vyřizuje.

Předem Vám děkujeme a jsme s pozdravem

Ing. Jana Zajícová  
vedoucí Pobočky Kolín  
Státní pozemkový úřad

#### **Příloha/Přílohy**

1. Dohoda o změně katastrální hranice
2. Technická zpráva ke změně katastrálních hranic
3. Mapová příloha ke změně katastrální hranice

# Dohoda o změně katastrální hranice

uzavřená podle §26 zák.č.128/2000Sb., o obcích (obecní zřízení) ve znění pozdějších předpisů

## **Obec Bečváry**

se sídlem Bečváry č. p. 161, 281 43 Bečváry  
zastoupená starostkou paní Jindřiškou Šmejkalovou  
IČO: 00235245  
bankovní spojení: ČSOB 182251379/0300  
a

## **Město Zásmyky**

se sídlem Komenského nám. 133, 281 44 Zásmyky  
zastoupená starostkou paní PhDr. Martou Vaňkovou, MBA  
IČO: 00235954  
bankovní spojení: KB 3927151/0100

**uzavírají tuto dohodu:**

### **Čl. I.**

#### **Předmět dohody**

Předmětem této dohody je změna katastrálních hranic mezi k.ú. Horní Jelčany a k.ú. Sobočice. Tato dohoda řeší změnu hranic připravovanou v rámci zpracování komplexní pozemkové úpravy v k.ú. Horní Jelčany a v části k.ú. Hatě a Sobočice mezi Obcí Bečváry a Městem Zásmyky. Tato změna byla projednána a odsouhlasena zastupitelstvy obou obcí.

### **Čl. II**

#### **Účel dohody**

Účelem této dohody je vyrovnání hranic mezi katastry tak, aby bylo odstraněno spůlné vlastnictví pozemku silnice na hranicích katastrů Horní Jelčany a Sobočice a vypořádáno vlastnictví k pozemkům v zatravněné údolnici, kde je plánem společných zařízení navržena nová malá vodní nádrž, která bude ležet v k.ú. Horní Jelčany.

### **Čl. III**

#### **Datum změny hranic**

Ke změně hranic dojde dnem nabytí účinnosti této dohody dle čl.VI.

**Čl. IV**  
**Vymezení území Obce Bečváry a Města Zásmyky**

Vymezení území a změna katastrální hranice je provedena po hranicích nově vymezených parcel Komplexní pozemkovou úpravou a je uvedena v mapové příloze této dohody.

**Čl. V**  
**Ostatní ujednání**

Změna hranic byla schválena usnesením zastupitelstva Města Zásmyky dne: 16. 12. 2019  
Změna hranic byla schválena usnesením zastupitelstva Obce Bečváry dne: 17. 12. 2019

**Čl. VI**  
**Závěrečná ustanovení**

1. Tato dohoda nabývá platnosti dnem podpisu oběma stranami dohody a účinnosti rozhodnutím o změně katastrální hranice mezi k.ú. Horní Jelčany a k.ú. Sobočice.
2. Změna a doplňky této dohody mohou být prováděny pouze formou písemných dodatků, odsouhlasených oběma stranami.
3. Tato dohoda je vyhotovena v 6 stejnopisech, z nichž každá strana obdrží 1 stejnopis, 2 stejnopisy obdrží Státní pozemkový úřad, Pobočka Kolín a 2 stejnopisy budou předány příslušnému katastrálnímu úřadu.
4. Celková schválená změna katastrální hranice mezi Obcí Bečváry a Městem Zásmyky bude realizována v rámci probíhajících komplexních pozemkových úprav v k.ú. Horní Jelčany a v části k.ú. Hatě a Sobočice.

V Bečvárech dne:

V Zásmykách dne:

.....  
za Obec Bečváry

.....  
za Město Zásmyky

Příloha: mapa s vyznačenou změnou katastrální hranice  
technická zpráva ke změně katastrální hranice

# KoPÚ v k.ú. Horní Jelčany a částech k.ú. Hatě a k.ú. Sobočice

## Technická zpráva ke změně katastrální hranice

### 1. Identifikační údaje

**Kraj:** Středočeský

**Obec:** Bečváry, Zásmyky

**Katastrální území:** Horní Jelčany, Hatě, Sobočice

**Forma pozemkových úprav:** Komplexní pozemková úprava (KoPÚ)

**Zhotovitel návrhu KoPÚ:** GEOVAP, spol. s r.o., Čechovo nábřeží 1790, Pardubice 530 03

**Projektant:** Ing. Daniel Hakl

**Geodet:** Ing. Jiří Fencel

### 2. Důvody vyvolávající změnu hranic katastrálních území

Důvodem změny katastrální hranice mezi k.ú. Horní Jelčany a k.ú. Hatě a mezi k.ú. Horní Jelčany a k.ú. Sobočice je vyřešení vodohospodářských a protierozních opatření v rámci KoPÚ, zarovnění hranic pozemků na navržený stav a jejich zpřístupnění.

### 3. Slovní popis nové hranice

Nová katastrální hranice mezi k.ú. Horní Jelčany a k.ú. Sobočice je navržena tak, že bude v návrhu nového uspořádání pozemků odstraněna „společná hranice“ silnice. Pozemek silnice případně částí do k.ú. Horní Jelčany, nová katastrální hranice pak kolmo přejde silnici tak, že nový pozemek na další části silnice případně do k.ú. Sobočice. Z místa, kde nová katastrální hranice přechází silnici, pokračuje hranice podél silnice 166 m a dále odbočuje do pole tak, aby do k.ú. Sobočice náležely nové pozemky na listech vlastnictví č. 1337 a č. 1452. Odtud se nová katastrální hranice stáčí směrem k jihu k rozhraní orné půdy a trvalého travního porostu (zatravněná údolnice případně do k.ú. Horní Jelčany z důvodu návrhu nového rybníka a jeho okolí, bude vyřešena směna pozemků na základě požadavků vlastníků – fialově v příloze 2b). Dále návrh nové katastrální hranice vede západním směrem, aby se po cca 125 m hranice vrátila na současnou katastrální hranici (roh obvodu KoPÚ) – viz přílohy č. 2a, 2b. Celková výměra k.ú. Sobočice v obvodu KoPÚ 22 657 m<sup>2</sup> (dle KN 22 666 m<sup>2</sup> upraveno koeficientem dle zaměření skutečného stavu 0,999566) bude po návrhu KoPÚ zachována. Pozemky navržené v k.ú. Sobočice budou v návrhu KoPÚ zpřístupněny navrženou doplňkovou travnatou cestou, která bude parcelně vymezena v k.ú. Horní Jelčany ve vlastnictví obce Bečváry.

Nová katastrální hranice mezi k.ú. Horní Jelčany a k.ú. Hatě je navržena podél stávajících či navržených budoucích linií v terénu. Na jihozápadě řešeného území vychází z nového trojmezí k.ú. Horní Jelčany, k.ú. Hatě a k.ú. Vavřinec. Nová katastrální hranice vede východním směrem podél jižní hranice navržené polní cesty (hnědě vyznačený zábor pro cestu v příloze č. 3b). V místě křížení navržených polních cest je hranice vedena jižním směrem podél navrženého průlehu (růžově vyznačený zábor pro průleh v příloze č. 3b). Po cca 190 m hranice kříží průleh a cestu a vede rovně přes pole k silnici III/12531, kterou přechází. Podél této silnice pokračuje severním směrem cca 70 m a vede východním směrem k vnějšímu obvodu KoPÚ a po cca 225 m se stáčí na sever a napojuje se na stávající katastrální hranici. Celková výměra k.ú. Hatě vstupující do KoPÚ je 205 628 m<sup>2</sup> (dle KN 205 716 m<sup>2</sup> upraveno koeficientem dle zaměření skutečného stavu 0,999566). Vzhledem k tomu, že se návrhem zvyšuje výměra ostatní plochy pro společná zařízení, která budou ve vlastnictví obce, je třeba pro zachování původní výměry orné půdy pro vlastníky navrhnout zvětšení výměry k.ú. Hatě o 1117 m<sup>2</sup>. Po návrhu KoPÚ bude zachována původní výměra orné půdy v k.ú. Hatě, výměra ostatní plochy (obecní cesta a silnice) bude navýšena o 1117 m<sup>2</sup>. Pozemky navržené v k.ú. Hatě budou v návrhu KoPÚ zpřístupněny navrženými polními cestami, které budou parcelně vymezeny ve vlastnictví obce Bečváry.

#### **4. Vyjádření obcí a dohoda o změně hranic**

Usnesení ze zasedání zastupitelstva obce Bečváry konaného dne ....., usnesení ze zasedání zastupitelstva města Zásmyky konaného dne ..... Dohody obcí o změně katastrálních hranic dle §26 zákona č. 128/2000 Sb., ve znění pozdějších předpisů a dle § 32 odst. 2 vyhlášky č. 357/2013. Vlastníci, jejichž parcely byly dotčeny změnou katastrální hranice, byli s touto změnou seznámeni při projednávání návrhu nového uspořádání pozemků. Pozemkový úřad rozhodl o schválení návrhu pozemkových úprav pravomocným rozhodnutím o schválení návrhu pozemkové úpravy.

#### **5. Vytyčení a označení nové katastrální hranice**

V místech, kde je změna katastrální hranice stanovena návrhem pozemkové úpravy, se bude postupovat dle zákona o pozemkových úpravách 139/2002 §12 odst.2.

*(2) Pozemkový úřad zabezpečí, aby nové uspořádání pozemků bylo vytyčeno a označeno v terénu podle potřeby vlastníků, a to nejdříve po nabytí právní moci rozhodnutí podle § 11 odst. 8. Vytyčení vlastnických hranic pozemků, jejichž lomové body jsou v katastru nemovitostí v souvislosti s provedením pozemkových úprav označeny trvalou stabilizací,<sup>3)</sup> nelze opakovaně hradit z prostředků státu.*

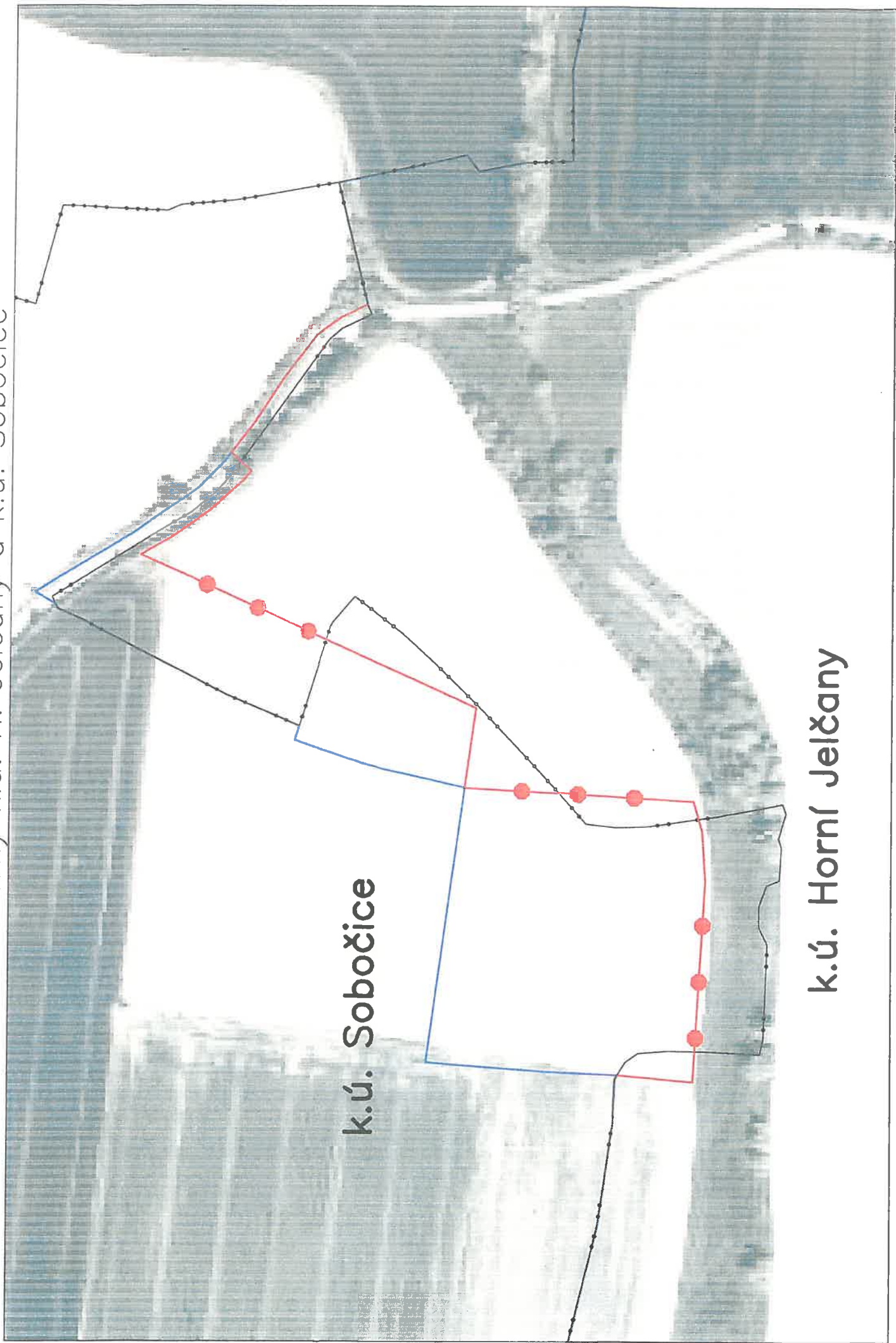
#### **6. Grafické znázornění průběhu změny hranic katastrálních území**

Průběh nové hranice je zobrazen v příložených mapkách č. 1, 2a, 2b, 3a, 3b, v nichž je vyznačena nová hranice červenou čarou a stávající černou.

*Vypracoval dne 13.11.2019*

*Ing. Daniel Hakl  
GEOVAP spol. s r.o.  
Čechovo nábřeží 1790  
530 03 Pardubice*

Detail změny k.ú. H. Jelčany a k.ú. Sobočice



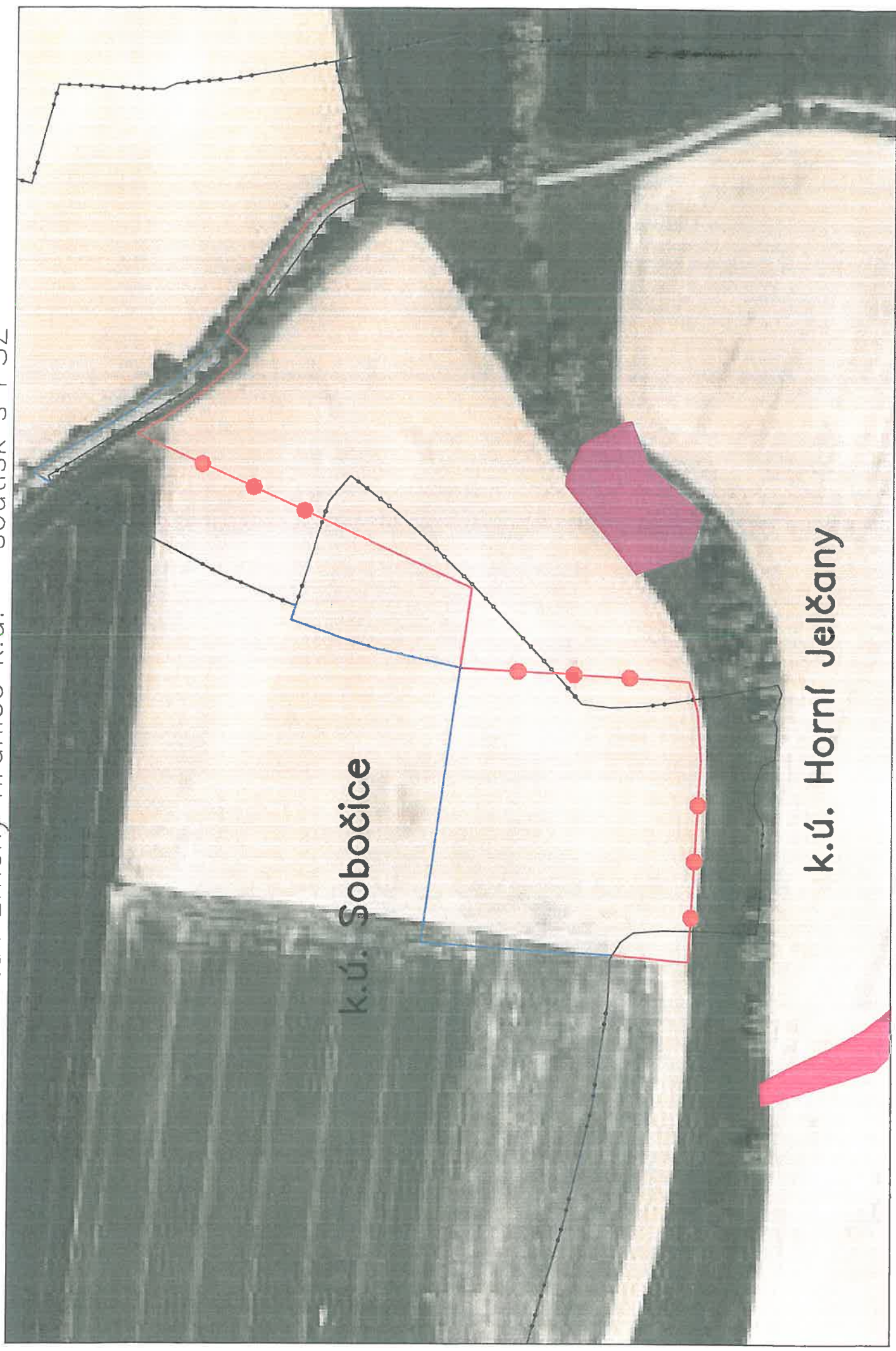
k.ú. Sobočice

k.ú. Horní Jelčany

1:2000



Detail zmeny hranice k.ú. – soutisk s PSZ



k.ú. Sobočice

k.ú. Horní Jelčany

1:2000



# k.ú. Sobočice

# k.ú. Horní Jelčany

